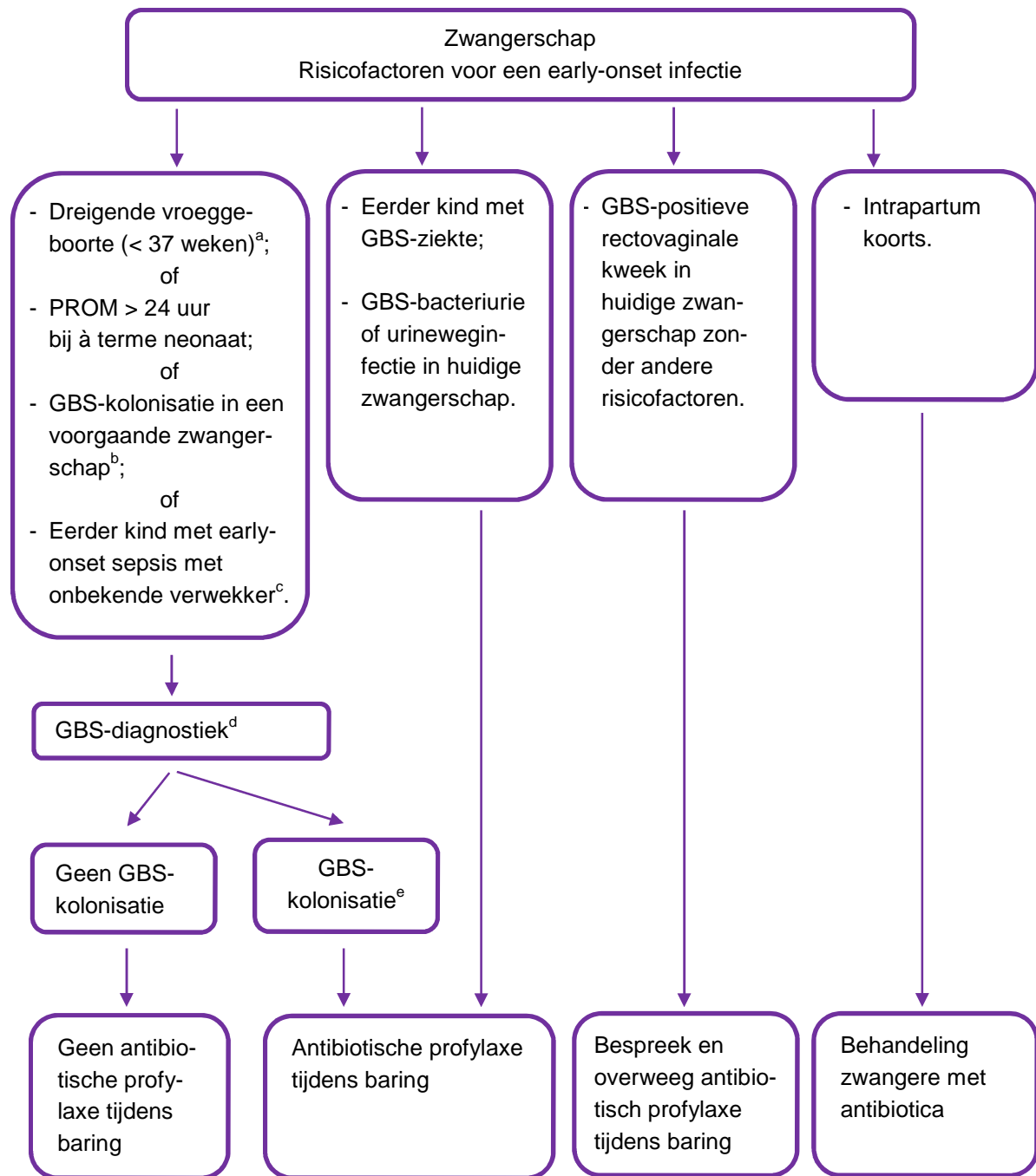


Schema 1: Flowchart obstetrisch beleid rondom het voorkomen van een early-onset neonatale infectie



^a Premature weeënactiviteit en/of “prelabour rupture of the membranes” (PROM). PROM is gedefinieerd als het breken van de vliezen voor de aanvang van weeënactiviteit.

^b Indien GBS-kolonisatie in een voorgaande zwangerschap is vastgesteld, wordt overwogen in de huidige zwangerschap bij een amenorrhoeeduur van 35-37 weken GBS-diagnostiek in te zetten.

^c Early-onset neonatale sepsis zonder verwekker waarbij sprake is van noodzaak tot kunstmatige beademing en/of circulatoire ondersteuning.

^d In aanwezigheid van risicofactoren wordt gescreend op GBS-kolonisatie door middel van een rectovaginale kweek.

^e Intrapartum GBS-profylaxe overwogen bij een vroeggeboorte als er tevens sprake is van het voortijdig breken van de vliezen (ongeacht duur) en een onbekende GBS-status.